

ПД4/2020

## «АНАЛИЗ И ОЦЕНКА НА ФАКТОРИТЕ ВЛИЯЕЩИ ВЪРХУ ЕФЕКТИВНОТО ПЛАНИРАНЕ И УПРАВЛЕНИЕ НА ПРОИЗВОДСТВЕНИЯ КАПАЦИТЕТ»

доц. д-р инж. Красимира Атанасова Димитрова  
маг. инж. Нели Добринова Велева – редовен докторант към кат. ИМ

### Въведение

Настоящото изследване е първият етап на по-мощно научно изследване в рамките на друг научноизследователски проект, свързан с анализ и оценка на факторите, влияещи върху ефективното планиране и управление на производствения капацитет.

То е свързано с необходимостта от предефиниране на политиките и приоритетите в стратегиите за развитие на бизнеса – конкретно върху планиране и управление на производствения капацитет, за да могат индустриалните предприятия успешно да се приспособят към динамично променящите се условия на глобалната среда и нарастващата конкуренция.

За постигането на тази цел все по-голямо влияние оказва и компетентността на производствените мениджъри.

Таблица 1. Експертна оценка на индикаторите

Основни индикатори	№	Вторични индикатори	Важност (1-10)	Изпълнимост (1-10)	Гъвкавост (1-10)	Знания:				
						5 = много добро познаване	4 = добро познаване	3 = общо познаване	2 = слабо познаване	1 = непознаване
						Основа на преценката и степен на влияние (степен на влияние, разделена на три нива 3 = голямо, 2 = средно, 1 = малко)				
						Практически опит	Теоретичен анализ	Разумно Разбиране на ситуацията и обективна преценка	Интуйция	

### Заклучение

Моделът третира подбора и оценката на компетентността на експертите при формиране на екипи за решаване на специфични производствени проблеми, свързани с управлението на производствения капацитет на предприятията.

Моделът осигурява определянето, селекцията и ранжирането на фактори, влияещи на взаимодействието и взаимоотношенията между тях, както и влиянието и ролята им при вземането на решения, свързани с управлението на производствения капацитет.

### Резултати

Изследването е проведено на три етапа. Приложен е широко използваният в мениджмънта метод Делфи като метод за вземане на решения, основани на определено количество събрана и анализирана информация.

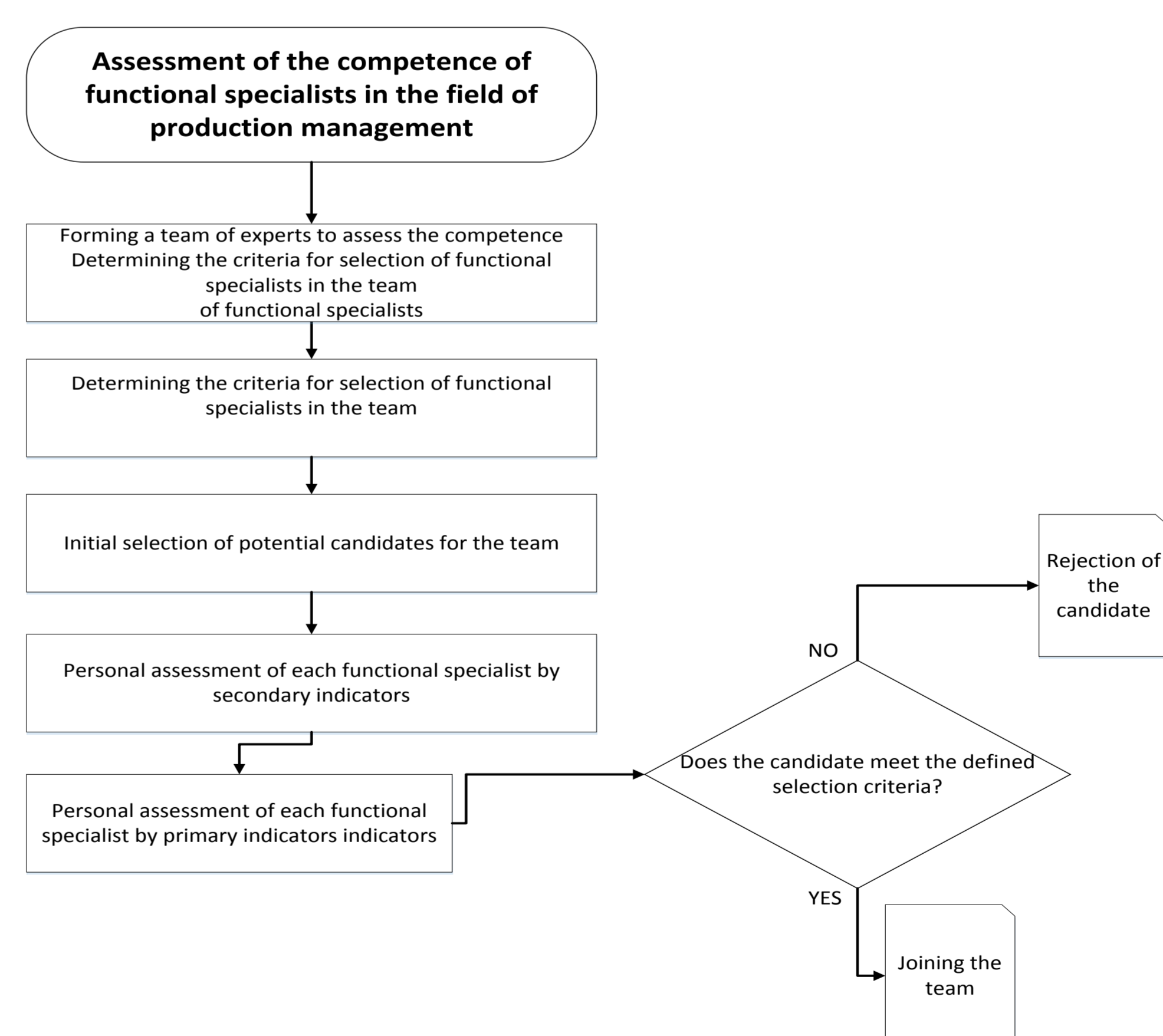
**Етап 1.** Определяне на първични индикатори за оценка компетентността на специалистите, които трябва да бъдат включени в екипа за решаване на производствени проблеми.

Определените първични индикатори са декомпозирани до вторични такива, които да гарантират обективност при оценката и подбора на специалистите в бъдещия екип. Вторичните индикатори са по-нататъшното развитие на първичните индикатори. Целта е да се направи селекция на действително важните критерии и индикатори за оценка на компетентността на експертите, които ще бъдат избрани за решаването на важни управленски задачи и проблеми.

**Етап 2.** След систематизирането на първичните и вторичните индикатори, е разработена система за цялостна оценка на тяхната важност и тежест.

Оценката се прави за всички първични и вторични индикатори в три аспекта: важност, осъществимост и чувствителност. В резултат се формира научно обоснована и работеща система от индикатори, така че да може да се изгради модел за оценка на компетентността на производствените мениджъри, който да гарантира формирането на обективно експертно мнение при вземането на решения, свързани с управлението на производствения процес в каквато и да е производствена организация.

**Етап 3.** Създаване на модела за оценка на компетентността на всеки експерт и алгоритъм за прилагане на модела.



Фиг. 2. Блок-схема на модела за оценка на компетентността на производствените мениджъри.

### Публикации по проекта

1. Dimitrova K., Panayotova T. Veleva N. „Model for assessment of the competence of production managers“, 6th International Scientific-Business Conference titled: Leadership, Innovation, Management and Economics: Integrated Politics of Research – LIMEN 2020.
2. Dimitrova K., Panayotova T. Veleva N. “Model for research into the factors influencing the effective planning and management of production capacity”, Annual Journal of Technical university of Varna, Bulgaria, 5(1), 65-75. <https://doi.org/10.29114/ajtuv.vol5.iss1.237> .