

## АНАЛИЗ НА СЕКТОРНИ ПОЛИТИКИ ЗА НАСЪРЧАВАНЕ НА ТРУДОВАТА ЗАЕТОСТ НА ЦЕЛЕВИ ГРУПИ СЪС ЗАТРУДНЕНИЯ ПРИ РЕАЛИЗАЦИЯТА НА ТРУДОВИЯ ПАЗАР

Ръководител: доц. дн. Тошко Христов Петрво, кат. СПН

Участник: Светлана Иванова Тодорова, редовен докторант, кат. СПН

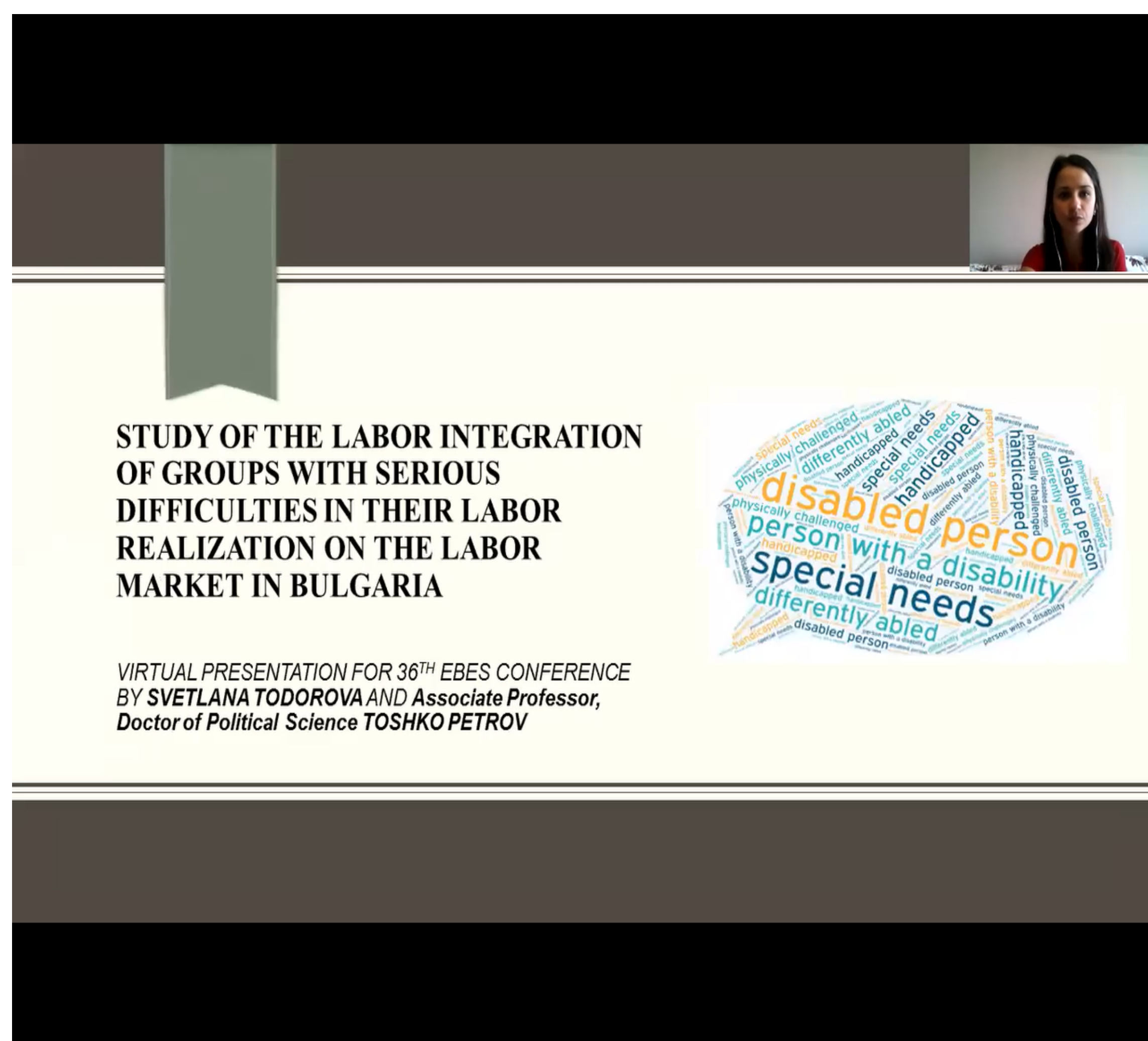
### Въведение

**Основната цел** на проекта е да се изследват и анализират активните политики прилагани на пазара на труда по отношение на целеви групи със затруднена трудова реализация. Фокусът на изследването е насочен към идентифициране на факторите, влияещи върху трудова реализация на хората с трайни увреждания.

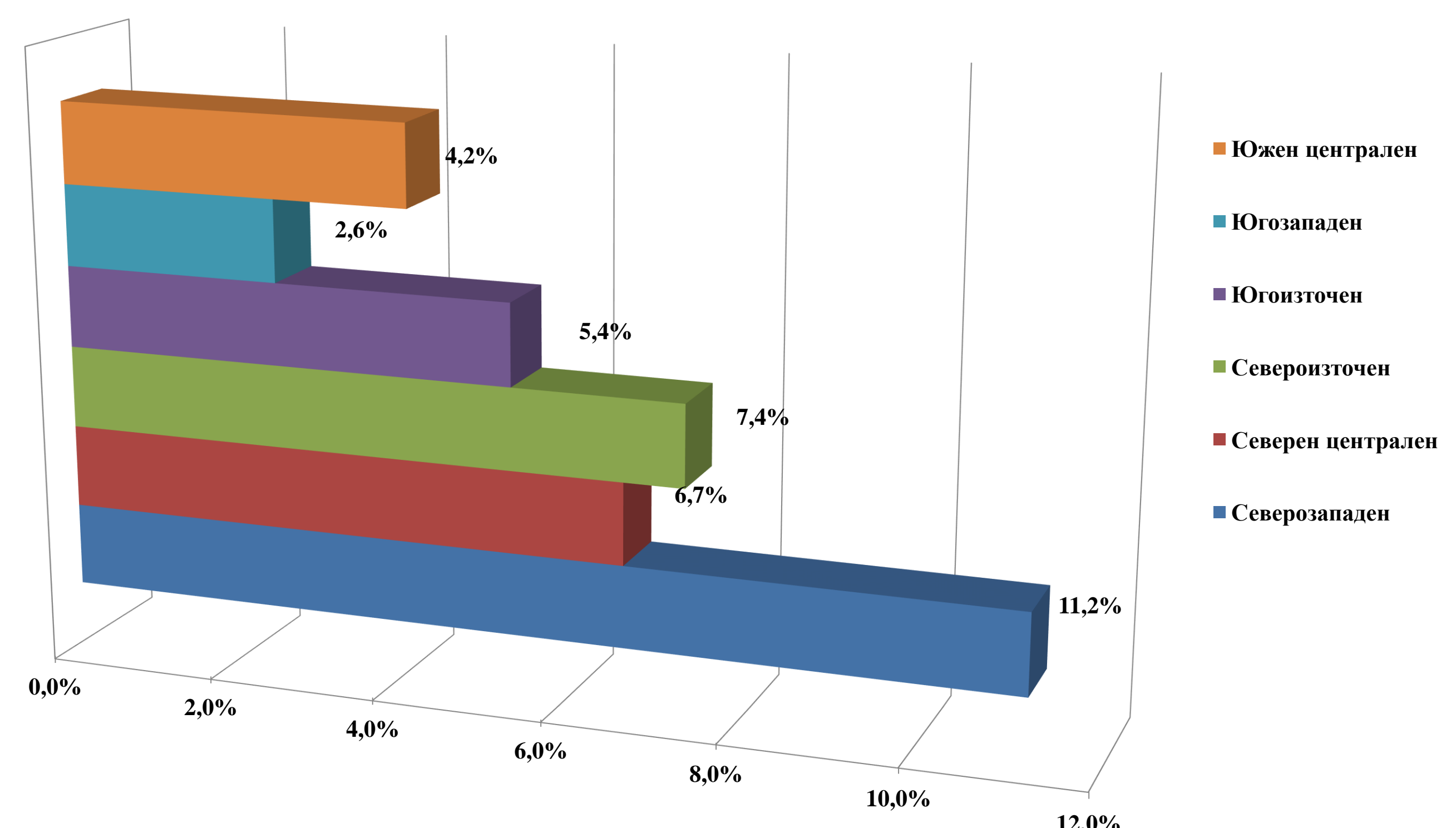
### Резултати:

1. Разработените регресионни статистически модели представляват реално научно постижение, което има характер на добър изследователски инструмент за търсене на адекватно решение на проблема за разширяване на полето на трудова заетост на лица с увреждания изпитващи сериозни затруднения при своята трудова реализация.

2. На базата на това, е изработена средносрочна аналитична прогноза за развитието на посочената структурна безработица и са формулирани обосновани препоръки за усъвършенстване на активната политика на пазара на труда насочена към разширяване на шансовете и полето на трудова реализация на хора с увреждания в страната.



Коефициент на безработицата в България по статистически райони. (Източник: НСИ, 2018)



### Заключение

Разработката на статистически модели, посредством които ще се идентифицират факторите, влияещи най-съществено върху равнището на безработицата на лица с увреждания изпитващи сериозни затруднения при своята трудова реализация е съществен научен резултат. На базата на това, са формулирани обосновани препоръки за повишаване равнището на заетост на тази целева група.

### Публикации по проекта

- S. Todorova, T. Petrov, Study of the Labor Integration of Groups with Serious Difficulties in their Labor Realization on the Labor Market in Bulgaria, PROCEEDINGS - VOLUME I, 36th EBES CONFERENCE – ISTANBUL, 1-3 july, 2021, ISBN: 978-605-80042-6-9, p. 678-703.
- Todorova, S., STUDY ON LABOR INTEGRATION OF GROUPS OF PEOPLE, FACING SERIOUS DIFFICULTIES IN GAINING EMPLOYMENT IN THE LABOR MARKET OF BULGARIA. ANNUAL JOURNAL OF TECHNICAL UNIVERSITY OF VARNA, BULGARIA, 5(2), 122-131. <https://doi.org/10.29114/ajtuv.vol5.iss2.251>
- Тодорова, С., ИЗСЛЕДВАНЕ НА ФАКТОРИТЕ, ВЛИЯЕЩИ ВЪРХУ РАЗЛИЧНИТЕ НИВА НА БЕЗРАБОТИЦА НА ПАЗАРА НА ТРУДА В БЪЛГАРИЯ. Сборник доклади на Четвъртата научно-практическа конференция с международно участие „Социална работа, мениджмънт и социално развитие: съвременни предизвикателства, перспективи и иновативни практики“